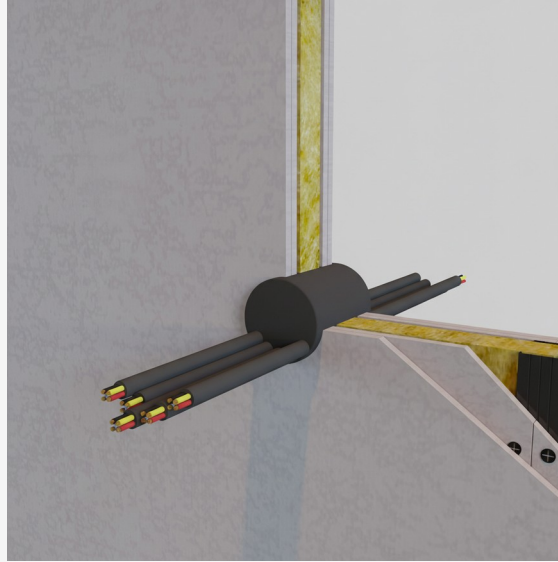


Tapon cortafuego

Tapon de espuma intumescente para pasos eléctricos en pared y forjado

EI 180 **EN 1366-3**



DESCRIPCIÓN GENERAL

El Tapon cortafuego es un elemento de sellado fabricado en espuma de poliuretano intumescente, certificado según la norma EN 1366-3 para el sellado hasta la clase EI 180 de pasos de instalaciones eléctricas en paredes y forjados.

Gracias a su consistencia fácilmente comprimible, el producto permite crear barreras con un sellado perfecto contra el humo y adaptarse a los pasos de cables. Los tapones se pueden extraer y volver a colocar fácilmente, y se recomienda su uso cuando se prevean intervenciones de mantenimiento o modificación de las instalaciones.

CAMPO DE APLICACIÓN

- Cables eléctricos en bandeja
- Cables en tuberías corrugadas
- Pasos de pequeñas dimensiones en pared y forjado

MODO DE APLICACIÓN

1. Seleccionar el tapon del diametro adecuado al paso.
2. Insertar el tapon en el hueco, asegurandose de que ocupa toda la profundidad de sellado (150 mm).
3. Aplicar sellador acrílico cortafuego en el perimetro para garantizar la estanqueidad.

ESPECIFICACIONES TÉCNICAS

Material	Espuma de poliuretano intumescente
Clase de resistencia al fuego	EI 180
Norma de certificación	EN 1366-3
Profundidad de sellado	150 mm
Densidad	240 ± 10% kg/m ³
Aislamiento térmico	0,062 W/mK
Temperatura de activación	± 180°C

DIMENSIONES Y PRESENTACIONES

Referencia	Diametro (mm)	Alto (mm)	Unidad
PLUG150/65	65	150	Unidad
PLUG150/110	110	150	Unidad
PLUG150/160	160	150	Unidad

EMBALAJE Y ALMACENAMIENTO

Suministrado en cajas individuales de carton. Almacenar en lugar seco, entre 0°C y +40°C, protegido de la humedad y la radiacion solar.

CERTIFICACIONES Y MARCADO

Certificado según norma europea EN 1366-3.