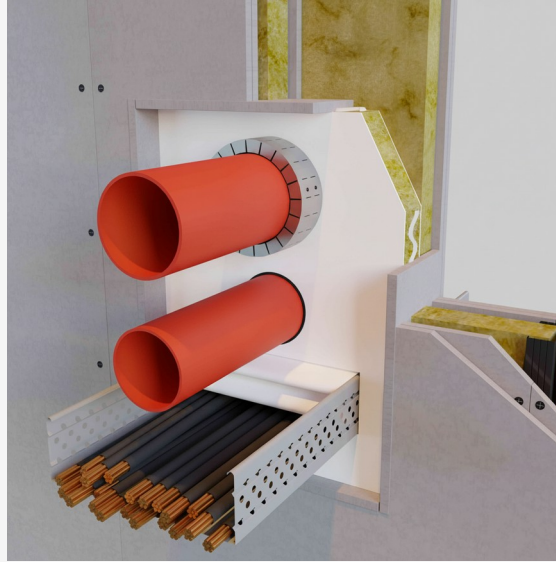


Panel flexible cortafuego

Panel de fibra mineral semirrígida para pasos y juntas

EI 240 EN 1366-1 / EN 1366-3 / EN 1366-4



DESCRIPCIÓN GENERAL

El Panel flexible cortafuego es un panel incombustible semirrígido de fibra mineral, revestido por ambos lados con tratamiento ablativo blanco, certificado según las normas EN 1366-1, EN 1366-3 y EN 1366-4 para la protección hasta la clase EI 240 de una amplísima gama de pasos y brechas en paredes y forjados.

El producto puede moldearse directamente en obra con un simple cutter, para adaptarse a cualquier forma y dimensión de paso. Reacción al fuego clase A1 (incombustible).

CAMPO DE APLICACIÓN

- Pasos de tubos y conductos de aire
- Bandejas portacables
- Compuertas cortafuegos
- Juntas de dilatación
- Recreación de soportes resistentes al fuego

MODO DE APLICACIÓN

1. Cortar el panel a las dimensiones del paso con un cutter estándar.
2. Insertar el panel en el paso, asegurándose del contacto con los bordes del soporte.
3. Si hay elementos pasantes, recortar la apertura necesaria en el panel.
4. Sellar los perimetros con sellador acrílico cortafuego para estanqueidad total.

ESPECIFICACIONES TÉCNICAS

Material	Fibra mineral semirrígida con tratamiento ablativo
Clase de resistencia al fuego	EI 240
Norma de certificación	EN 1366-1, EN 1366-3, EN 1366-4
Color	Blanco
Reacción al fuego	A1 (incombustible)
Moldeado en obra	Si - con cutter estándar

DIMENSIONES Y PRESENTACIONES

Referencia	Dimensiones (mm)	Unidad
E01B	1200 x 600 x 52	Unidad
E01A	1000 x 500 x 52	Unidad

EMBALAJE Y ALMACENAMIENTO

Paneles envueltos individualmente en plástico. Almacenar en horizontal, en lugar seco y ventilado.

CERTIFICACIONES Y MARCADO

Certificado según normas europeas EN 1366-1, EN 1366-3 y EN 1366-4.