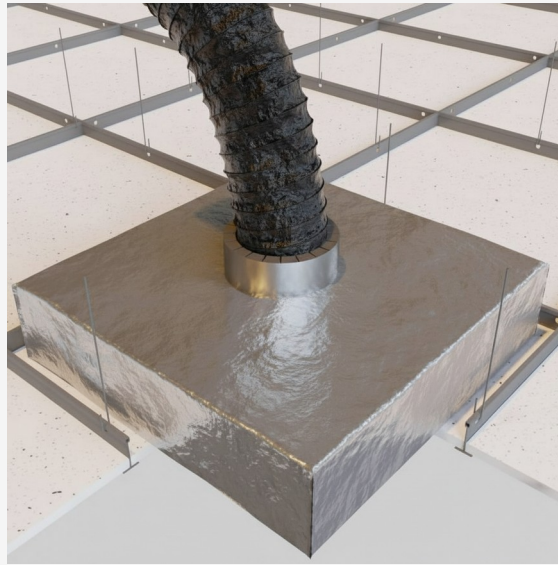


Cubierta cortafuego para ventilacion

Cubierta intumescente para aberturas de ventilacion en techo

EI 60 EN 1366-3



DESCRIPCIÓN GENERAL

La Cubierta cortafuego para ventilacion es una cubierta intumescente certificada para proteger las aberturas de ventilacion mecanica (splits, recuperadores) empotradas en techos cortafuego. En caso de incendio, el material intumescente sella completamente la abertura e impide la propagación del fuego.

CAMPO DE APLICACIÓN

- Unidades de ventilacion empotradas en techo
- Bocas de ventilacion mecanica en techos cortafuego

MODO DE APLICACIÓN

1. Seleccionar el modelo con el diametro del conducto de ventilacion y la altura adecuados.
2. Instalar sobre la unidad de ventilacion desde la cara superior del techo.

ESPECIFICACIONES TÉCNICAS

Clase de resistencia al fuego	EI 60
Norma de certificación	EN 1366-3
Material	Carcasa de acero + material intumescente

DIMENSIONES Y PRESENTACIONES

Referencia	Dimensiones externas (mm)	Diametro conducto (mm)	Unidad
R160	600 x 600 x 150	160	Unidad
R200	600 x 600 x 150	200	Unidad
R250	600 x 600 x 150	250	Unidad
R315	600 x 600 x 150	315	Unidad
R160H400	600 x 600 x 400	160	Unidad
R200H400	600 x 600 x 400	200	Unidad
R250H400	600 x 600 x 400	250	Unidad
R315H400	600 x 600 x 400	315	Unidad

EMBALAJE Y ALMACENAMIENTO

Unidades individuales en caja de carton. Almacenar en lugar seco a temperatura ambiente.

CERTIFICACIONES Y MARCADO

Certificado según norma europea EN 1366-3.