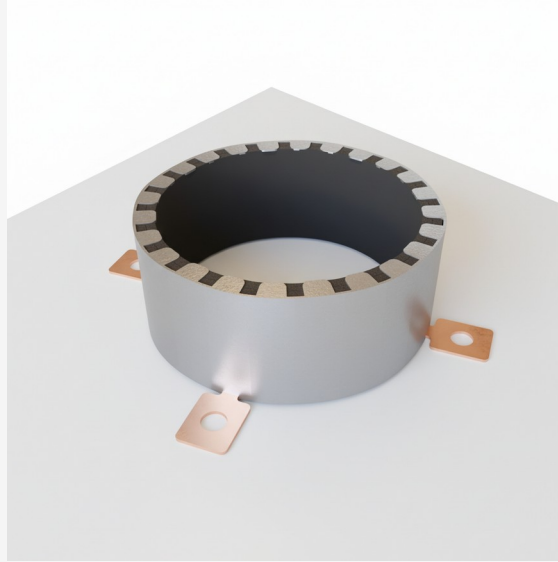


# Collarín cortafuego

Collarín de acero inoxidable con banda intumescente para tuberías

**EI 240**    **EN 1366-3**



## DESCRIPCIÓN GENERAL

El Collarín cortafuego es un elemento de sellado con estructura externa en acero inoxidable y banda intumescente interior, certificado según la norma EN 1366-3 para el sellado hasta la clase EI 240 de pasos de instalaciones mecánicas y eléctricas en paredes y forjados.

La estructura externa en acero inoxidable permite su aplicación incluso en ambientes húmedos, mientras que la banda intumescente con alto poder expansivo permite sellar incluso diámetros grandes. Disponible en un amplio rango de dimensiones, es la solución más versátil del catálogo.

El Collarín cortafuego continuo (rollo 3000 mm) permite proteger elementos de geometría no estándar, cortándolo a medida directamente en obra.

## CAMPO DE APLICACIÓN

- Haces de cables eléctricos (también en tuberías corrugadas)
- Tuberías metálicas con aislamiento
- Tuberías combustibles (PVC, PP, PE, HDPE)
- Tuberías multicapa
- Pasos mixtos
- Pasos rectangulares y no estándar (versión continua)

## MODO DE APLICACIÓN

1. Seleccionar el collarín del diámetro correspondiente al diámetro exterior de la tubería.
2. Abrir el collarín y colocarlo alrededor de la tubería, centrándolo sobre el plano de la pared o forjado.

3. Fijar con los tornillos incluidos o con tacos en la pared.
4. Para el collarín continuo: cortar a la longitud necesaria y fijar al perímetro del paso.

### ESPECIFICACIONES TÉCNICAS

<b>Estructura externa</b>	Acero inoxidable
<b>Clase de resistencia al fuego</b>	EI 240
<b>Norma de certificación</b>	EN 1366-3
<b>Rango de diámetros</b>	Diámetro 30 - 600 mm
<b>Expansión libre</b>	> 20:1
<b>Temperatura de activación</b>	± 180°C
<b>Presión generada</b>	10 bares
<b>Durabilidad certificada</b>	25 años

### DIMENSIONES Y PRESENTACIONES

<b>Referencia</b>	<b>Diámetro max.</b>	<b>Formato</b>	<b>Tipo</b>
G300MC	hasta 315 mm	Rollo continuo 3000 mm	Collarín continuo
G31M			Collarín estándar
G31MH5			Collarín estándar
G31A			Collarín estándar
G31AH5			Collarín estándar
G31B			Collarín estándar
G51B			Collarín estándar
G31C			Collarín estándar
G51C			Collarín estándar
G31D			Collarín estándar
G51D			Collarín estándar
G51E			Collarín estándar
G51O			Collarín estándar
G51F			Collarín estándar
G51GH7			Collarín estándar
G51NH7			Collarín estándar
G51H7			Collarín estándar
G10I			Collarín estándar

Referencia	Diametro max.	Formato	Tipo
G10L			Collarín estándar
G10P			Collarín estándar
G20P			Collarín estándar
G400			Collarín especial
G500			Collarín especial
G600			Collarín especial

### EMBALAJE Y ALMACENAMIENTO

Unidades individuales en bolsa o caja. Almacenar en lugar seco a temperatura ambiente, protegido de la humedad y la radiación solar directa.

### CERTIFICACIONES Y MARCADO

Certificado según norma europea EN 1366-3. Marcado CE. Durabilidad ensayada: 25 años. Estructura en acero inoxidable apta para ambientes húmedos.